

## Waldhotel Sonnenberg

Sonnenbergallee 1  
54669 Bollendorf

Tel: +49 6526 92800  
Fax: +49 6526 928079

info@waldhotel.com  
<http://www.waldhotel.com>

## Informationen für Menschen mit Hörbehinderung und gehörlose Menschen

Die Informationen zur Barrierefreiheit wurden am 23. September 2019 im Rahmen des Systems "Reisen für Alle" erhoben und sind geprüft.

Detailinformationen zu Treppen, Aufzügen / Treppenliften, Rampen, Automaten und speziellen Türen auf dem Weg zu einzelnen Bereichen finden Sie in der entsprechenden Kategorie.

## Fotos zur Einrichtung



Waldhotel  
Sonnenberg

## Parken

### Parkplatz



Parkplatz  
©Margret Bongart



Parkplatz  
©Margret Bongart

Es ist ein Parkplatz vorhanden.

## Restaurant

### Restaurant



Restaurant  
©Margret Bongart



Restaurant  
©Margret Bongart

Es gibt Tische mit heller und blendfreier Beleuchtung.

Anzahl: ca. 14 Tisch/Tische

Es sind Tische vorhanden, an denen keine Lampen stehen oder hängen, die das Gesichtsfeld bzw. den Blickkontakt stören.

Anzahl: ca. 14 Tisch/Tische

Es gibt Sitzbereiche mit geringen Umgebungsgeräuschen (z.B. Sitzecke, separater Raum).

Anzahl: ca. 3 Tisch/Tische

## Öffentliches WC

### Aufzug

---



Aufzug

©Margret Bongart



Aufzug

©Margret Bongart

---

Ein abgehender Notruf im Aufzug wird akustisch bestätigt, z.B. durch eine Gegensprechanlage.

## Technische Hilfsmittel

### Alarm/Hilfsmittel

Es gibt einen Alarm.

Es gibt keinen optisch deutlich wahrnehmbaren Alarm.

Aufzug: Aufzug

Ein abgehender Notruf im Aufzug wird akustisch bestätigt, z.B. durch eine Gegensprechanlage.

Es gibt keine induktive Höranlage am Schalter/Tresen/an der Rezeption.

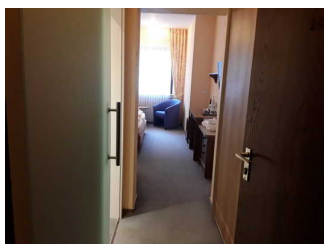
In weiteren (Tagungs-) Räumen ist keine induktive Höranlage vorhanden.

Anmerkungen für den Gast: Die Zimmer verfügen über Telefon

## Zimmer 20 (EG)

### Schlafräum Zimmer 20

---



Schlafräum Zimmer  
20

©Margret Bongart



Schlafräum Zimmer  
20

©Margret Bongart



Schlafraum Zimmer  
20

©Margret Bongart



Schlafraum Zimmer  
20

©Margret Bongart

---

Zimmertyp: Mehrbettzimmer

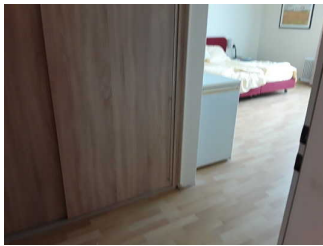
Es ist mindestens eine frei verfügbare Steckdose in der Nähe des Bettes vorhanden.

Das Klingeln oder Anklopfen an die Zimmertür wird nicht durch ein Blinksignal angezeigt, welches in allen Räumen wahrgenommen werden kann.

## Zimmer 10 (UG)

### Schlafraum Zimmer 10

---



Schlafraum Zimmer  
10

©Margret Bongart



Schlafraum Zimmer  
10

©Margret Bongart

---



Schlafraum Zimmer  
10

©Margret Bongart

---

Zimmertyp: Doppelzimmer

Es ist mindestens eine frei verfügbare Steckdose in der Nähe des Bettes vorhanden.

Das Klingeln oder Anklopfen an die Zimmertür wird nicht durch ein Blinksignal angezeigt, welches in allen Räumen wahrgenommen werden kann.

## Aufzug

---



Aufzug

©Margret Bongart



Aufzug

©Margret Bongart

---

Ein abgehender Notruf im Aufzug wird akustisch bestätigt, z.B. durch eine Gegensprechanlage.